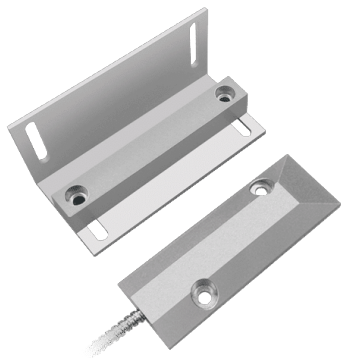


---

## MC-RMMC-L - Contacto magnético Apto para instalar en metal. Tecnología de detección Reed



SKU: MC-RMMC-L

Link: <https://www.mundicam.com/productos/intrusion-alarmas/detectores/contactos-magneticos/mc-rmmc-l/>

### PRODUCT INFORMATION

**Marcas:** 2351

**Categorías:** INTRUSIÓN, Detectores, Contactos Magnéticos

**Etiquetas:** MCI

Detector magnético para persianas y puertas metálicas

Tecnología Reed

Alta potencia

Apto para instalación en metal

Soporte de Instalación en L

Resistencia a choques mecánicos y eléctricos

Sistema de de 2 hilos

### ESPECIFICACIONES TÉCNICAS

<b>Tecnología</b>	Reed
<b>Potencia</b>	Alta potencia
<b>Distancia máxima de detección</b>	Hasta 50mm dependiendo del material donde se instale
<b>Material</b>	Metal
<b>Cable</b>	2 hilos protegidos por malla metálica
<b>Imán</b>	Neodimio
<b>Resistencia a choques mecánicos</b>	Hasta 19KgS
<b>Parámetros eléctricos</b>	100 VDC/VAC max, 500 mA, 10W

**Dimensiones**

Detector: 106 (An) x 10 (Al) x 38 (Fo) mm Imán: 106 (An) x 16 (Al) x 16 (Fo) mm