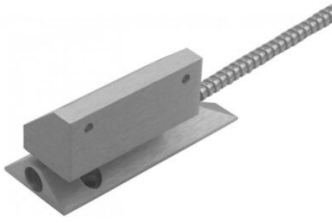

MC 270-S68 - Contacto Magnético de Aluminio de gran potencia



SKU: MC 270-S68

Link: <https://www.mundicam.com/productos/intrusion-alarmas/detectores/contactos-magneticos/mc-270-s68/>

PRODUCT INFORMATION

Marcas: 2351

Categorías: INTRUSIÓN, Detectores, Contactos Magnéticos

Etiquetas: MCi

Contacto magnético de aluminio de gran potencia 4 hilos EN-50131 grado 3.

ESPECIFICACIONES TÉCNICAS

El kit **DEM-1016** (MC 270-S68) está diseñado para ambientes hostiles, donde se requiere un contacto magnético más resistente, para instalarlo en puertas de garaje, puertas industriales, etc. al nivel del suelo.

El kit incluye un contacto magnético y un imán potente, permitiendo que el contacto actúe en huecos más grandes. El ensamblaje instalado en el suelo puede soportar el peso de un coche.

El conjunto incluye 1,0 m de tubo flexible armado.

Características

Contacto magnético de aluminio de gran potencia

4 hilos

Montaje en superficie

Función NC

Conexión por cable

GAP en material no magnético: 36 mm

Sabotaje en material no magnético: 20 mm

GAP en material magnético: 30 mm

Sabotaje en material magnético: 17 mm

Antisabotaje

Fabricado en aluminio

Temperatura de funcionamiento de -40°C ~ +70°C

Grado de protección: IP67

Conexión eléctrica: 48V CC / 500 mA / 10 VA

Dimensiones del conector: 104 (L) x 40 (A) x 15 (A) mm

Dimensiones del imán: 74 (L) x 30 (A) x 30 (A) mm

Cumple con la norma EN-50131-2-6 Grado 3