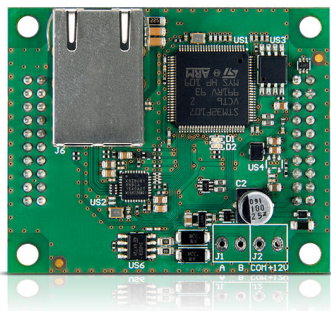


## GSM-X-ETH - Módulo de ethernet del comunicador GSM-X



SKU: GSM-X-ETH

Link: <https://www.mundicam.com/productos/intrusion-alarmas/modulos/comunicadores/gsm-x-eth/>

### PRODUCT INFORMATION

**Marcas:** 2357

**Categorías:** INTRUSIÓN, Comunicadores IP/4G/5G

**Etiquetas:** SATEL

Interactuación con: GSM-X LTE, GSM-X Soporte de un canal de comunicación adicional, de la red Ethernet

### ESPECIFICACIONES TÉCNICAS

Interfaz de red:	RJ-45
Alimentación:	12 V DC - Desde el módulo GSM-X
Consumo de energía:	max. 25 mA
Temperatura de funcionamiento:	-10 °C ... 55 °C
Peso:	0.026 kg
Dimensiones:	61 x 55 mm
Fabricante / Marca:	SATEL