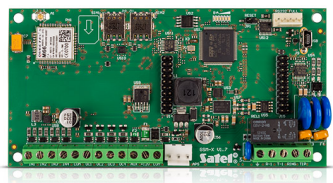

GSM-X - Módulo universal de comunicación



SKU: GSM-X

Link: <https://www.mundicam.com/productos/intrusion-alarmas/modulos/comunicadores/gsm-x/>

PRODUCT INFORMATION

Marcas: 2357

Categorías: Comunicadores IP/4G/5G

Etiquetas: SATEL

Soporte de Dual Path Reporting de acuerdo con EN 50136*/**Conversión del monitoreo telefónico a: audio (red celular / PSTN**) / SMS / Ethernet* / GPRSEnvío de notificaciones a 8 números de teléfono como máximoNotificaciones: audio/ SMS/ PUSH/ CLIPConversión de los mensajes PAGER en SMSSimulación de la línea telefónica por medio de GSM (puerto GSM)Activación de GSM en caso de avería de la línea telefónicaCompatibilidad con las centrales INTEGRA e INTEGRA Plus:Transferencia de datos rápida vía RS-232Monitorización TCP/IP o por medio de PSTN**Creación automática del contenido de las notificaciones (INTEGRA Plus)Posibilidad de conexión remota con los programas DLOADX y GUARDXReceptor de SMS y CLIP para la central receptora de alarmas STAM-24 zonas programables (NO, NC)4 salidas (OC) controladas vía SMS /CLIP /DTMF /GX CONTROL /GX SoftSoporte de dos tarjetas SIMPosibilidad de verificar el saldo de la cuenta de prepago y envío de las notificaciones sobre la superación del límiteConfiguración de los ajustes del módulo:De forma local: ordenador con el programa GX Soft instalado conectado al puerto USB del móduloDe forma remota: ordenador con el programa GX Soft instalado que se conecta con el módulo con el uso de la transmisión de datos a través de la red Ethernet* o la red celular*Compatibilidad con la aplicación móvil GX CONTROLPosibilidad de actualización remota del firmwarePosibilidad de conectar la fuente de alimentación dedicada APS-612, APS-412 o APS-1412Posibilidad de extensión con el módulo de ethernet GSM-X-ETH o alternativamente con el módulo telefónico GSM-X-PSTN* En caso de la interacción con GSM-X-ETH** En caso de la interacción con GSM-X-

ESPECIFICACIONES TÉCNICAS

Interfaz de red:	RJ-45
Alimentación:	12 V DC - Desde el módulo GSM-X
Consumo de energía:	max. 25 mA
Temperatura de funcionamiento:	-10 °C ... 55 °C
Peso:	0.026 kg
Dimensiones:	61 x 55 mm
Fabricante / Marca:	SATEL