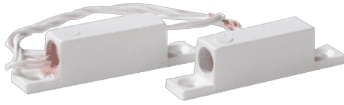

A-R2P - Contacto magnético de superficie 4 hilos G2



SKU: A-R2P

Link: <https://www.mundicam.com/productos/intrusion-alarmas/detectores/contactos-magneticos/a-r2p/>

PRODUCT INFORMATION

Marcas: 2351

Categorías: INTRUSIÓN, Detectores, Contactos Magnéticos

Etiquetas: GRADO 2, MCI

Detector magnético de superficie
Tecnología Reed
Apto para instalación en madera
Alta resistencia a choques mecánicos y eléctricos
Sistema de 4 hilos
Cubierta de plástico ABS
Apto para exterior IP65
Certificado grado 2

ESPECIFICACIONES TÉCNICAS

Grado de seguridad	Grado 2 (EN50131-2-6)
Clase ambiental	Clase 4 / Apto para exterior IP65
Tecnología	Reed
Potencia	Media potencia
Forma de instalación	Superficie
Longitud cable	4 hilos 25cm (2 alarma / 2 tamper)
Imán	Neodimio
Parámetros eléctricos	100 VDC max, 1A

Material	Plástico ABS
Dimensiones	46.5 x 9 x 12 mm